



HİDROELEKTRİK

Özgin Tasarımlar

prosem

rev. 2013A



2007

Prosem Mühendislik'in kuruluş ve hizmet anlayışı üç temel unsura dayanmaktadır. Bunlar stratejik işbirliği, kusursuz hizmet ve yenilikçi felsefedir.

Stratejik İşbirliği

İşbirliği, doğru sonuca ulaşmada etkin bir süreçtir. Prosem Mühendislik'in hizmet sürecindeki işbirliği sadece disiplinler arası ortak çalışmayı değil, müşteriyi de çalışmaya dahil etme felsefesini içermektedir. Etkin, sorumlu ve uyum içerisinde çalışmanın sürekliliğini sağlamak için var gücüyle çalışmaktadır.

Kusursuz Hizmet

Prosem Mühendislik, müşterilerine söz verdiği kaliteden ödün vermeden hizmet verme anlayışıyla, hizmet üretimini tamamen kendi bünyesinde yapmak üzere yapılanmıştır. Bilimsel ve teknolojik araştırmalar sonucu ortaya konan bulguları faydaya dönüşterebilecek bilgi ve birikime sahiptir.

Yenilikçi Felsefe

Prosem Mühendislik, ezberin dışında, işe özgü orijinal çözüm yolları bularak çalışma anlayışındadır. Yenilikçi ve yaratıcı iş felsefesini, eleştirel, araştırmacı, teknolojideki ilerlemeyi ve dünyadaki değişimi takip eden yaklaşımıyla işlerine yansıtır. Bu anlayış kaliteli hizmet sunabilmenin ötesinde müşteri yatırımlarına artı değer ilave edebilen ve bunları rakiplerinden farklı ve üstün hale getirebilen bir felsefedir.



Terzi İŖi Çözümler

Müşteri, tedarikçi, yüklenici gibi projenin tüm unsurlarının beklentilerini, kapasitelerini, deneyimlerini göz önüne alarak, bu unsurlarla yakın bir işbirliđi içerisinde çalışmalarını yürütür.

Maksimum Fayda Yaratma

Prosem Mühendislik, bünyesinde barındırdığı konusunda yetkin ekibinin ortak çalışma ruhu ve sorumlu yaklaşımları ile müşterinin yaptığı yatırımdan maksimum fayda sağlayacak ve işletme maliyetlerini en aza indirecek çözümler üretir.

Marka ve İletişim

Prosem Mühendislik olarak kurum kültürünüze ve marka değerinize önem verir. Proje sürecinde ve sonrasında kurum kimliđinize zarar verecek tavır ve yaklaşımlarda bulunmamayı vaadeder.

Sosyal Etki ve Çevre

Projenin, fiziksel, çevresel ve sosyo-ekonomik alanda oluşturması muhtemel etkilerin belirlenmesi ve oluşabilecek olumsuz etkilerin minimize edilmesi için gerekli hassasiyeti gösterir.

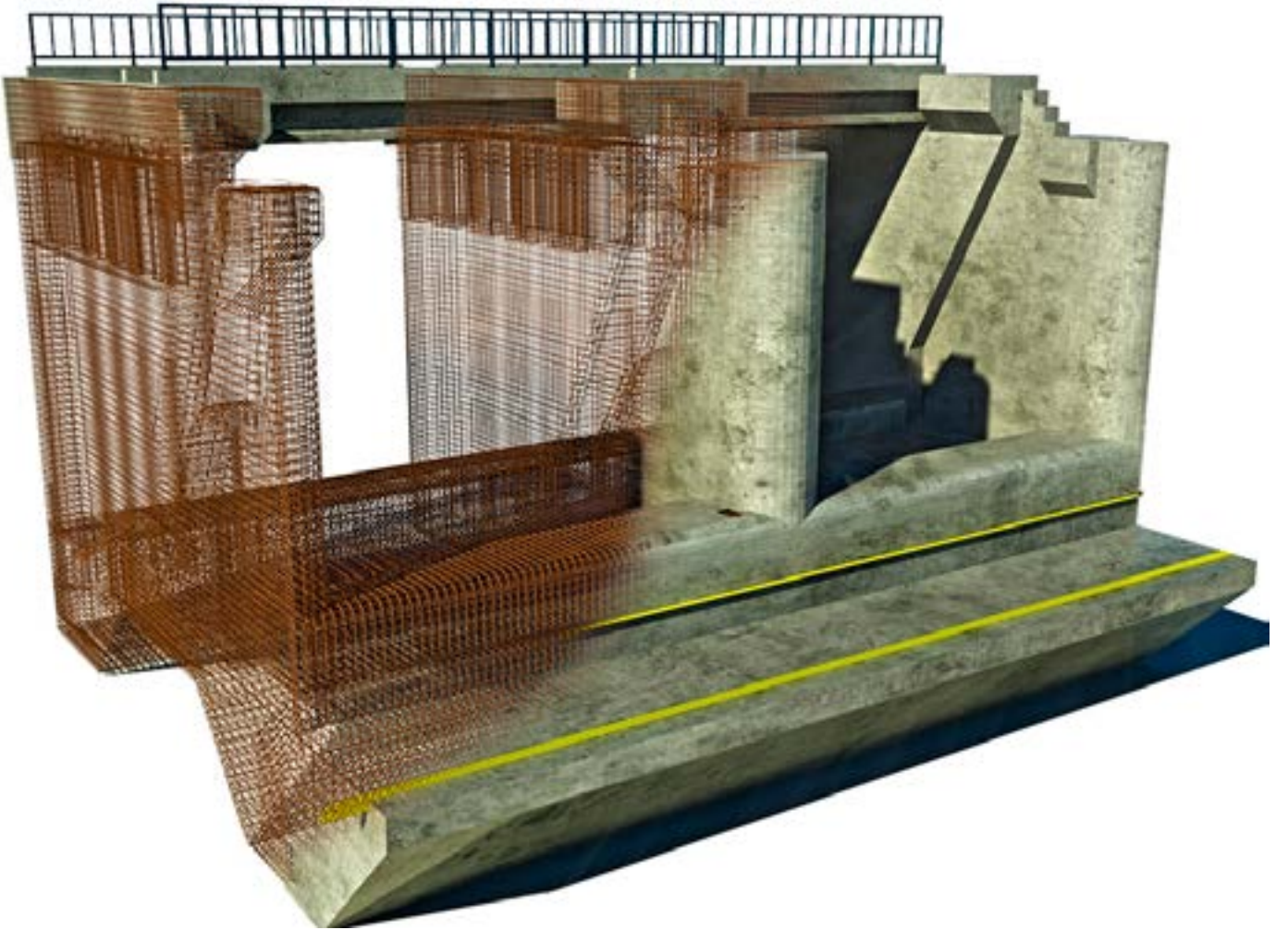
Teknolojik Yapılanma

Hizmet kalitesini garanti edebilmek ve işverenin ihtiyaçlarına hızlı bir şekilde cevap verebilmek için Prosem Mühendislik, sağlam teknolojik altyapıya dayalı, dinamik bir organizasyonla çalışmaktadır.



3B Tasarım

Prosem Mühendislik yüksek kalitede hizmet üretmek, ihtiyaçlara hızlı cevap vermek, hatasız ve ekonomik çözümlere ulaşmak için yetkin kadrolarla, özel yazılımlar kullanarak üç boyutlu tasarımlar hazırlar.



3B

Proje bünyesindeki yapılar ve bunların en küçük detayları dahi 3B olarak modellenir.



Uzmanlık Alanları

Prosem Mühendislik, müşterilerine söz verdiği kaliteden ödün vermeyen hizmet anlayışıyla, üretimini kendi bünyesinde hazırlamaktadır.

- Hidroelektrik
- Barajlar
- Regülatörler
- Santral Binaları
- Hidromekanik Ekipman
- Elektromekanik Ekipman
- Tüneller

Hizmetler Alanları

- Planlama Çalışmaları
- Fizibilite Raporu
- Konsept Proje
- Kati Proje
- Uygulama Projesi
- İş Sonu Projesi
- Teknik Şartnameler
- İhale Değerlendirme
- İhale Dökümanları
- Teknik ve Ekonomik Değerlendirme Raporları
- İşletme Optimizasyonları
- İnşaat Planlama ve Yönetimi
- Proje Yönetimi
- Yatırımcı Danışmanlığı
- Finans Kurumu Danışmanlığı



Organizasyon



Kamil Karaağaç

Genel Müdür, Kurucu Ortak
İnşaat Mühendisi

kkaraagac @ prosem.biz

Orta Doğu Teknik Üniversitesi İnşaat Mühendisliği Bölümü'nden 1993 yılında mezun olmuştur. Meslek hayatı boyunca yoğun olarak su kaynakları ve su yapıları alanında çalışmıştır. DSİ ve özel sektör tarafından hayata geçirilen bir çok enerji, sulama, içme suyu ve taşkın koruma amaçlı projelerde çeşitli kademelerde yer almıştır. Prosem Mühendislik'te halen aktif olarak mühendislik ve yöneticilik yapmaktadır.



Figen Karaağaç

Genel Müdür Yardımcısı
Yüksek Mimar

fkaraagac @ prosem.biz

Anadolu Üniversitesi Mimarlık Bölümü'nden 1993 yılında birincilikle mezun olmuştur. 2006 yılında Hacettepe Üniversitesi İç Mimarlık ve Çevre Tasarımı Bölümünde yüksek lisansın eğitimini tamamlamış ve yüksek mimar ünvanını almıştır. Mesleki deneyimini özellikle enerji, hastane, havaalanı, ofis ve eğitim yapıları alanlarında mimari ve iç mekan tasarımı konularında geliştirmiştir. Prosem Mühendislik firmasında yöneticilik görevinin yanı sıra; santral binaları tasarımı ve mimari proje konularında mesleğini sürdürmektedir.



Özgür Sever

Departman Direktörü, Kurucu Ortak
Yüksek İnşaat Mühendisi

osever @ prosem.biz

Orta Doğu Teknik Üniversitesi İnşaat Mühendisliği Bölümü'nden 2004 yılında mezun olmuştur. Daha sonra aynı bölümün Hidromekanik Anabilim Dalı'nda yüksek lisans eğitimine başlamış ve 2010 yılında bu eğitimini tamamlayarak yüksek mühendis ünvanını almıştır. Planlama ve Kesin Proje Departman Direktörlüğü görevini yürüttüğü Prosem Mühendislik'te halen aktif olarak mühendislik ve yöneticilik yapmaktadır.



Organizasyon



Besim Gülcü

Direktör

Yüksek İnşaat Mühendisi

besim @ prosem.biz

2004 yılında Orta Doğu Teknik Üniversitesi İnşaat Mühendisliği Bölümü'nden mezun olmuş, ardından aynı bölümün Hidrome-kanik Anabilim Dalı'nda yüksek lisans eğitimini almıştır. Karayolları Genel Müdürlüğü'nde stratejik araştırma mühendisi olarak görev almış ve 2008 yılının başında Prosem Mühendislik bünyesine katılmıştır.



Onur Özer

Direktör

Yüksek İnşaat Mühendisi

onur @ prosem.biz

2004 yılında Orta Doğu Teknik Üniversitesi İnşaat Mühendisliği Bölümü'nden lisans derecesi ile mezun olmuştur. Ardından 2006 yılında da Boğaziçi Üniversitesi Yapı Mekaniği Anabilim Dalı'ndan yüksek lisans derecesi ile mezun olmuştur.



Selçuk Güları

Direktör

Yüksek İnşaat Mühendisi

selcuk @ prosem.biz

Orta Doğu Teknik Üniversitesi İnşaat Mühendisliği Bölümü 2006 yılında şeref mezunu olarak lisans eğitimini tamamlamıştır. İş tecrübesi, yoğun olarak su yapılarının planlaması ve uygulama projeleri üzerinedir. DSİ ve özel sektörden hayata geçirilen birçok enerji amaçlı projelerde; proje sorumluluğu ve tasarımı başta olmak üzere çeşitli kademelerde yer almıştır.



Serkan Kılıç

Direktör

Elektrik Mühendisi

serkan @ prosem.biz

KTÜ Elektrik-Elektronik Mühendisliği Bölümü'nden 2005 yılında mezun olmuştur. Kariyerinin başında doğalgaz sektöründe katodik koruma, doğalgaz iletim ve dağıtım hatlarının elektrik proje tasarımı, saha uygulama ve saha kontrollük hizmetlerinde görev almıştır.



Referanslar

Yakın Zamanda Gerçekleştirdiğimiz Projelerden Örnekler



Devecikonağı HES
SSB Baraj H = 40 m



Azmac HES
Lastik Savak
L= 48 m, Q = 1000 m³/s



Kale HES
Basınç Sınırlama Vanası
(PRV), $\phi = 400$ mm



Vizara HES
Santral Binası



Akdere HES
Cebri Boru, CTP - 4000 m



Azmac HES
Nehir Taraması, 4.5 M m³



Güneşli 2 HES
Geoteknik Uygulamalar



Arpa HES
Basınçlı Tünel, H = 280 m



Vizara HES
Cebri Boru, Çelik, 4000 m



Devecikonağı HES
Şalt Sahası 154 kV



Kayaköprü 2 HES
Silindirik Yükleme Havuzu



Kayaköprü 1 HES
Kaplamasız Tünel - 8000 m

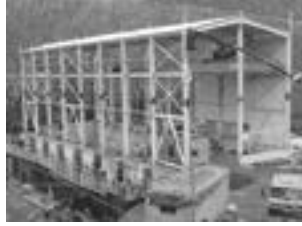


Referanslar

Yakın Zamanda Gerçekleştirdiğimiz Projelerden Örnekler



Paşa HES
Santral Binası
Yarı Gömülü Tip



Kaletepe HES
Santral Binası
Çelik Konstrüksiyon



Köprübaşı HES
Beton Ağırlık Baraj
H = 23 m



Kaletepe HES
Yükleme Havuzu
Günlük Regülasyon
Deposu 35.000 m³



Paşa HES
İletim Hattı
Betonarme Kondüvi



Kaletepe HES
İletim Hattı
U-PVC Boru, 11.500 m



Yedigöl HES
Basınçlı Tünel
L = 6400 m, H = 290 m



Hemşin HES
Basamaklı Dolusavak



Kayaköprü 1 HES
Sürme Boru



Vizara HES
Beton Ağırlık Baraj
H = 26 m



Ayrıntılı bilgi almak için
web sayfamızı ziyaret
edebilirsiniz.

www.prosem.biz



Referanslar

Yakın Zamanda Gerçekleştirdiğimiz Projelerden Örnekler

Akdere Regülatörü ve HES
B. Ergünler Yol Yapı

Hemşin HES
BM Holding

Paşa Regülatörü ve HES
BM Holding

Akşar Regülatörü ve Nazar HES
Akşar – Nazar Enerji

Hunut HES
Gözütok İnşaat

Selçuk HES
Elif Grup Enerji

Angutlu HES
Türkerler İnşaat

Kale HES
Asa Enerji

Sedef HES
Elif Grup Enerji

Arpa Regülatörü ve HES
BM Holding

Kaletepe HES
Kayı İnşaat

Teknik ve Ekonomik Değerlendirme
Yılmaz Ulusoy Holding

Azmak HES
BM Holding

Kayaköprü I ve II HES
Arsan İnşaat

Teknik ve Eko. Değerlendirme
Boydak Holding

Bursa Gemlik Küçükkuşla Göleti ve Sulaması
DSİ

Kayraktepe Barajı
BM Holding

Telli – I Regülatörü ve HES
Asa Enerji

Ceviz HES
Arsan Enerji

Kızılırmak – Kargı Barajı ve HES
Akel Enerji

Tüfekçikonağı HES
B. Ergünler Yol Yapı

Büyükbahçe ve Bağbaşı HES
Kayı İnşaat

Koyunbaba Barajı
Akyal İnşaat

Ulusal I – II HES
Ulusal Enerji

Derince Barajı
Ak-Eli İnşaat

Köprübaşı HES
Arsan İnşaat

Bağıştaş 2 Barajı ve HES
Unit Investment NV

Devecikonağı Barajı ve HES
BM Holding

Köprüyanı HES
Hetaş Hacısalıhoğlu Enerji

Vizara Regülatörü ve HES
Yılmaz Ulusoy Holding

Güneşli II HES
Asya Enerji

Çökek HES
Batiçim Enerji

Yedigöl HES ve Aksu HES
Makyol İnşaat - Borusan - EnBW

Hasankale Regülatörü ve HES
AR-ES Elektrik Üretim

Mavi HES
Cese Enerji





Bu broşürü
mobil cihazınızda
görüntüleyebilirsiniz.



Hidroelektrik
prosem.biz/pdf/hes-ver2013a.pdf



Detaylı broşürü
mobil cihazınızda
görüntüleyebilirsiniz.

http://prosem.biz/pdf/prosem_tr.pdf



facebook
prosembiz



twitter
@prosembiz



linkedin
prosem



2526. Sk. No:6 Ankara Turkey



+90 312 236 4360



www@prosem.biz

rev. 2013A



prosem

Bu broşür Prosem Mühendislik tarafından hazırlanmıştır.